



Second œuvre

Salle de bains – 2021

Comfort Plus

Le confort pour tous

CONFORT ET SÉCURITÉ DANS LA SALLE DE BAINS

Chères lectrices, chers lecteurs,

Les salles de bains modernes sont des lieux de repli, des havres de paix et de bien-être généralement utilisés pendant de nombreuses années. Il est donc préférable, lors de leur planification, de voir au-delà du présent et d'envisager les futures situations de vie. Vous vous assurez ainsi un confort individuel durable et une sécurité à long terme.

Dans cette brochure, nous vous présentons plusieurs possibilités de transformer votre salle de bains en une zone de confort sûre, tout en créant une atmosphère agréable.

Nos trois salles de bains Comfort marient style et qualité, sans oublier une fonctionnalité maximale. Découvrez les éléments à prendre en compte lors de l'aménagement et du choix des produits pour votre salle de bains. Pour exaucer tous les souhaits d'aujourd'hui et de demain, elle doit allier confort et sécurité, mais aussi élégance et audace.

Vous trouverez également les produits Comfort dans nos salles d'exposition. Notre personnel spécialisé se fera un plaisir de vous conseiller. L'aperçu de nos salles d'exposition est disponible au dos de cette brochure.



DÉTENTE ASSURÉE POUR LE BAIN DU FUTUR

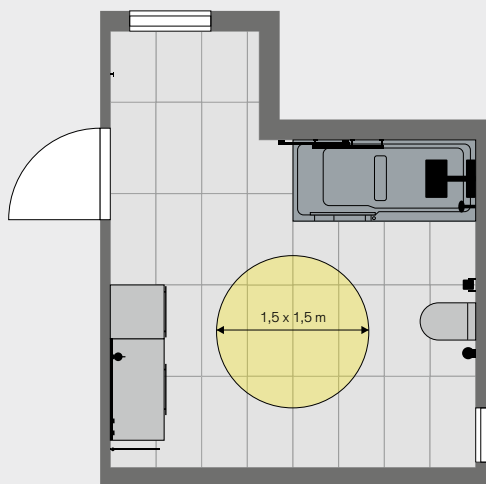
Une planification prévoyante et pluridimensionnelle de la salle de bains est recommandée pour plusieurs raisons

Une salle de bains qui offre un confort maximal pour aujourd'hui tout en répondant aux exigences de demain vous permet d'être paré à toutes les éventualités. Les accidents peuvent être prévenus intelligemment à tous les âges. En cas de maladie, de blessure ou simplement de vieillesse, le bon choix de produits garantit la liberté de mouvement, et donc une plus grande autonomie. Outre son orientation sur l'avenir, cette planification de la salle de bains permet déjà de se déplacer sans heurts et de faciliter les soins corporels quotidiens. Notre guide vous aide à planifier votre salle de bains.

1.

Planification de l'espace

Lors de la planification, veillez à bien conserver un espace libre d'au moins 1,5 x 1,5 m et anticipez les risques de chute. Les portes d'une largeur minimale de 90 cm ne poseront pas non plus de problèmes aux personnes à mobilité réduite. Elles doivent en outre s'ouvrir vers l'extérieur.



Plan de l'espace «Comfort Vita I»

2.

La baignoire

Une baignoire de hauteur réduite est plus facile d'accès. Le bord large vous permet de vous asseoir, tandis que les poignées horizontales vous aident à entrer et à sortir et vous apportent le soutien nécessaire. Il est important que la robinetterie soit bien placée et facilement accessible.

«Prévoyez suffisamment d'options pour s'asseoir»

3.

La douche

Les douches à l'italienne allient facilité d'accès et élégance suprême. Dans l'idéal, les dimensions sont de 1 x 1,20 m au minimum et la surface est antidérapante. Un siège de douche supplémentaire est non seulement sûr, mais aussi très pratique pour se détendre ou effectuer ses soins des pieds.

4.

La paroi de douche

De généreuses portes battantes ou coulissantes en verre de sécurité assurent un design intemporel et une utilisation facile. Un revêtement en verre supplémentaire rend les parois faciles à entretenir. Les portes coulissantes sont extrêmement aisées à nettoyer, mais aussi à fermer grâce au système Soft-Close. Les portes battantes sans cadre avec des charnières à fleur semblent encore plus aérées et nécessitent moins d'entretien.

5.

Le lavabo

Dans l'idéal, le lavabo a une largeur d'au moins un mètre, une vasque généreuse et une surface de dépose latérale. Des meubles muraux avec des poignées pratiques facilitent l'ouverture des tiroirs, tandis qu'un espace supplémentaire pour s'asseoir est toujours le bienvenu.

6.

**Le miroir /
L'armoire de toilette**

Une armoire de toilette avec éclairage LED facilite les soins corporels quotidiens. Faites donc attention aux caractéristiques fonctionnelles, par exemple la possibilité d'atténuer l'éclairage, un miroir grossissant ou des prises bien accessibles dans la partie inférieure.

7.

Les WC muraux

Pour les WC, ne faites aucun compromis sur le confort et l'hygiène. Des WC douche se distinguent non seulement par leur esthétique attrayante, mais aussi par leurs fonctions de confort intelligentes, comme le jet d'eau nettoyant. Des WC sans rebord préviennent les dépôts et les mauvaises odeurs. Une hauteur de montage confortable de 45 à 48 cm permet de s'asseoir et de se lever facilement.

8.

La robinetterie

La facilité d'utilisation et l'ergonomie tiennent le premier rôle dans le choix de la robinetterie. La robinetterie à thermostat minimise les variations de température et la protection contre les brûlures procure une sécurité qui empêche la sélection involontaire d'une température trop élevée.

9.

Les accessoires

Nous vous recommandons de prendre une série d'accessoires avec des barres d'appui pour une plus grande qualité et une sécurité accrue. Les options mobiles ou fixes pour s'asseoir dans la douche ou devant le lavabo apportent un confort supplémentaire. Dans la douche, les glissières peuvent aussi être utilisées pour se tenir. Quant au radiateur, il crée une esthétique intéressante et assure un bien-être absolu.

10.

Le carrelage

Dans les zones humides, les revêtements de sol doivent répondre à certaines exigences pour la sécurité antidérapante. Dans la salle de bains, seul du carrelage avec une sécurité antidérapante R10B est recommandé. En outre, les contrastes entre les carrelages pour murs et sols facilitent l'orientation. Nous vous déconseillons d'utiliser du carrelage à la surface brillante.



«Créez des contrastes entre le carrelage mural et le sol»

COMFORT VITA I





Baignoire

Step-in / Duscholux

Paroi de douche

Step-in / Duscholux

Meuble

Vanity Bocco / Loosli

Lavabo à encastrer

Starck 3 / Duravit

Miroir

Miroir lumineux 696 467 / Eura

Robinetterie

Mélangeur de lavabo
Talis Select E / Hansgrohe

Carrelage

Ligne exclusive / Gétaz-Miauton



1.

Miroir**Miroir lumineux 696 467 / Eura**

La forme organique s'intègre facilement dans des styles d'intérieur variés. Finition satinée sur le bord avec protection au dos du miroir.

Meuble**Vanity Bocco / Loosli**

Les tiroirs généreux, dotés de solutions intelligentes et diverses pour le rangement, assurent l'ordre nécessaire au niveau du lavabo. Le tabouret du meuble de bains permet à la fois de ranger des objets et de se détendre.



2.

Robinetterie**Talis Select E / Hansgrohe**

Impossible de faire plus convivial. L'eau s'ouvre ou se ferme par simple pression du bouton Select, ce qui permet d'utiliser le dos de la main ou l'avant-bras lorsque les mains sont pleines de savon.



3.

WC muraux

Pro UP rimless / Laufen

Les WC novateurs sans rebord n'offrent aucune adhérence à la saleté et aux dépôts. Ils répondent ainsi aux exigences d'hygiène les plus élevées, tout en étant extrêmement faciles à nettoyer puisque le siège avec abaissement automatique est amovible.

4.

Baignoire

Step-in / Duscholux

Step-in est une combinaison parfaite de baignoire et de douche. Grâce à la porte amovible, l'accès est bas et donc plus facile. Un mécanisme de sécurité permet d'empêcher le remplissage de la baignoire si la porte n'est pas bien fermée.

Accessoires

Plan et Plan Care / Keuco

Les barres d'appui doivent pouvoir supporter des charges importantes sans sacrifier l'esthétique pour autant. Lorsqu'elles sont coudées, elles sont faciles à saisir dans toutes les situations et procurent un sentiment de sécurité.



COMFORT VITA II





Baignoire

Asymmetric Duo / Kaldewei

Douche

Rigole d'écoulement
CeraWall S / Schaco

Paroi de douche

S606 / Koralle

Meuble

Glano / Framo

Lavabo à encastrer

Living City / Laufen

Armoire de toilette

Alto New LED / Keller

WC mural

WC douche AquaClean Mera / Geberit

Plaque de fermeture

Sigma70 / Geberit

Robinetterie

Commande de la baignoire
Comfort Select Type A / Kaldewei
Système de douche Raindance
Select E 700 / Hansgrohe
Mélangeur de lavabo
Talis Select S / Hansgrohe

Accessoires

Plan et Plan Care / Keuco
Radiateur Ice Bagno short / Caleido

Carrelage

Ligne exclusive / Gétaz-Miauton

1.

Douche**CeraWall / Schaco**

La rigole d'écoulement en acier est sobre et s'insère élégamment et précisément dans l'ensemble. Elle évacue l'eau avec fiabilité et se nettoie facilement.

**Paroi de douche****S606 / Koralle**

La paroi de douche S606 est réalisée dans une qualité de verre 8 mm stable. La porte coulissante bénéficie d'un mécanisme de fermeture en douceur (fonction Soft-Close) ; de plus, la possibilité de faire pivoter le bas facilite le nettoyage.

Robinetterie**ShowerTablet Select 700 / Hansgrohe**

La ShowerTablet Select 700 se distingue par son étagère en verre spacieuse et sa commande de douche intelligente. Le thermostat garantit une température constante, tandis que la protection intégrée contre les brûlures empêche les accidents. Une simple pression sur un bouton permet en outre de régler facilement le jet d'eau.

Accessoires**Ice Bagno short / Caleido**

Le radiateur Ice Bagno apporte une touche design à n'importe quelle salle de bains. Disponible en différents coloris modernes, il garantit un linge de bain agréablement chaud et un bien-être complet.

2.

WC muraux**AquaClean Mera / Geberit**

Les deux buses de ces WC douche, l'une avec un jet dynamique et l'autre avec un jet doux, assurent une expérience stimulante. Le siège des WC s'ouvre et se réchauffe automatiquement lorsqu'on les approche, avec une lumière d'orientation pour indiquer le chemin la nuit. L'intérieur asymétrique de la cuvette sans rebord en céramique permet une évacuation intégrale et silencieuse.





3.

Armoire de toilette

Alto New LED / Keller

L'éclairage LED assure une luminosité optimale dans toute la salle de bains, en particulier devant le miroir. L'intensité lumineuse s'adapte facilement à vos besoins grâce au variateur DALI placé au niveau de l'interrupteur.

Meuble

Vanity Bocco / Loosli

Grâce à sa garde au sol généreuse, le meuble est pratique et facilement accessible. La vaste surface de dépôt du meuble assurera le déroulement sans encombre du quotidien dans la salle de bains.

4.

Baignoire

Asymmetric / Kaldewei

Le large rebord de la baignoire sur un côté permet de s'asseoir et de poser des objets, mais peut aussi être utilisé pour le placement individuel de la robinetterie. La robinetterie Comfort Select, sophistiquée, se contrôle par simple contact et s'intègre presque intégralement dans le rebord. La température se règle avec précision et peut être consultée à tout moment. De petits accessoires comme l'appui-tête font du bain un plaisir reposant.



COMFORT VITA III





Douche

Receveur de douche Viva / Schmidlin

Paroi de douche

Collection 3 Plus / Duscholux

Meuble

Vanity Bocco / Loosli

Lavabo à encastrer

Corian FW-60 / Loosli

Armoire de toilette

Easy Line Superior LED

WC mural

WC douche AquaClean Sela / Geberit

Plaque de fermeture

Omega60 / Geberit

Robinetterie

Mélangeur de douche thermostatique encastré Showerselect / Hansgrohe

Tête de douche Raindance

Rainmaker Select S / Hansgrohe

Douchette Raindance

Select S / Hansgrohe

Mélangeur de lavabo

Talis Select S / Hansgrohe

Accessoires

Plan et Plan Care / Keuco

Radiateur Pavone / Caleido

Carrelage

Ligne exclusive / Gétaz-Miauton



1.

Douche

Viva / Schmidlin

Cette douche généreuse à la surface émaillée sans joint s'insère de plain-pied dans tout sol carrelé. La protection antidérapante sur toute la surface est particulièrement agréable pour les pieds.

Paroi de douche

Collection 3 Plus / Duscholux

La paroi de douche de la Collection 3 Plus a choisi d'intégrer les profilés étanches dans le verre et les charnières à fleur vers l'intérieur. Elle est ainsi nettement plus facile à nettoyer et semble aussi plus transparente, ce qui renforce la sensation d'espace. Grâce au revêtement CareTec, elle est hautement hygiénique et facile d'entretien.

Robinetterie

Select / Hansgrohe

Le thermostat encastré avec raccord de tuyau intégré et support de pommeau est compact et prend peu de place. La commande par pression du bouton est simple et intuitive. Les pommes de douche Rainmaker créent une sensation agréable de grosse pluie, réglable selon les envies grâce aux différents types de jets pour un plaisir complet des sens.

Accessoires

Plan et Plan Care / Keuco

La glissière de douche, outre sa fonctionnalité, offre un soutien fiable pour entrer et sortir.

Pavone / Caleido

Très pratique: le linge de bain peut être suspendu facilement sur les tuyaux de chauffage ouverts sur le côté.

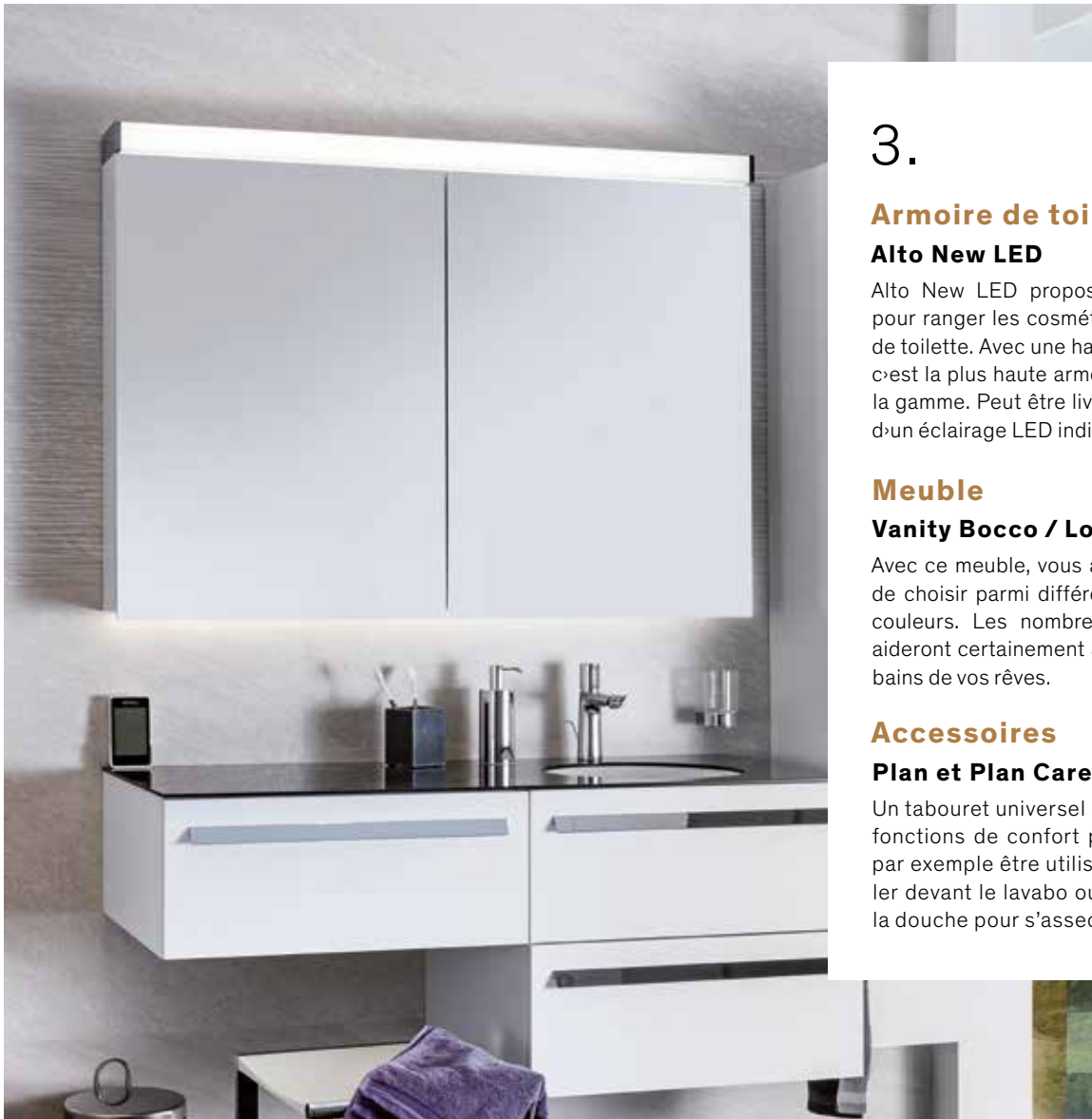


2.

WC muraux

AquaClean Sela / Geberit

Les WC douche ressemblent à des WC classiques et s'intègrent à tous les styles grâce à leur design moderne et sobre. Leur technologie intelligente permet de rincer en douceur, grâce au jet d'eau avec cinq puissances réglables.



3.

Armoire de toilette

Alto New LED

Alto New LED propose plus de place pour ranger les cosmétiques et produits de toilette. Avec une hauteur de 85,5 cm, c'est la plus haute armoire de toilette de la gamme. Peut être livré en option muni d'un éclairage LED indirect sous le fond.

Meuble

Vanity Bocco / Loosli

Avec ce meuble, vous avez la possibilité de choisir parmi différents matériaux et couleurs. Les nombreux designs vous aideront certainement à créer la salle de bains de vos rêves.

Accessoires

Plan et Plan Care / Keuco

Un tabouret universel a de nombreuses fonctions de confort pratiques. Il peut par exemple être utilisé pour se maquiller devant le lavabo ou être placé dans la douche pour s'asseoir.

CHECK-LIST

Lors de la planification d'une salle de bains, il est important de penser à l'avenir. Afin de pouvoir prendre en considération tous les aspects de confort et de sécurité en plus de l'esthétique et du design, nous avons élaboré pour vous une check-list pratique.

Planification de l'espace

- Surface de mouvement d'au moins 1,5 x 1,5 m
- Eviter les risques de chute
- Portes avec une largeur minimale de 90 cm et une ouverture vers l'extérieur

Baignoire

- Hauteur d'accès réduite
- Large rebord pour s'asseoir
- Barre d'appui horizontale
- Robinetterie accessible et facile d'utilisation

Douche

- Réalisation sans seuil, à l'italienne
- Glissière de douche pour se tenir
- Possibilité de s'asseoir
- Surface de douche d'au moins 1 x 1,2 m
- Sécurité antidérapante

Paroi

- Verre de sécurité avec Cleaneffect
- Portes coulissantes avec fonction Soft-Close
- Portes battantes sans cadre
- Poignées pratiques

Lavabo

- Lavabo > 1m avec surface de dépose
- Meuble suspendu au mur
- Vastes tiroirs avec compartiments
- Poignées pratiques
- Possibilité de s'asseoir

Miroir / Armoire de toilette

- Lumière LED avec éclairage indirect
- Variable en option
- Miroir grossissant
- Prise électrique installée en dessous

WC muraux

- WC douche
- Cuvette sans rebord
- Hauteur de montage de 45 à 48 cm
- Siège de WC avec abaissement automatique
- Montage de barres d'appui

Robinetterie

- Convivialité
- Ergonomie
- Thermostat avec protection contre les brûlures

Accessoires

- Série avec des barres d'appui
- Possibilités de s'asseoir
- Radiateur

Carrelage

- Contraste entre le carrelage de sol et de mur
 - Pas de surfaces brillantes
 - Sécurité antidérapante R10B
-

Salles de bains complètes & Carrelages

Unsere Ausstellungen | Nos expositions | Le nostre esposizioni

- Wir freuen uns, Sie in unseren Ausstellungen begrüßen und beraten zu dürfen.
- Nous nous réjouissons de vous accueillir et de vous conseiller dans l'une de nos expositions.
- Siamo lieti di accogliervi e consigliarvi presso uno dei nostri showroom.

Deutschschweiz / Suisse allemande / Svizzera tedesca: Baubedarf, Richner

- | | |
|--|---|
| <ul style="list-style-type: none"> Gellerstrasse 212 4052 Basel Tel. 061 560 74 74 | <ul style="list-style-type: none"> Eichwiesstrasse 2 8645 Jona Tel. 055 221 11 11 |
| <ul style="list-style-type: none"> Morgenstrasse 136 3018 Bern Tel. 031 336 60 60 | <ul style="list-style-type: none"> Arsenalstrasse 21 6010 Kriens Tel. 041 317 03 03 |
| <ul style="list-style-type: none"> Pulverhausweg 1 5033 Buchs bei Aarau Tel. 062 834 37 37 | <ul style="list-style-type: none"> Erlenstrasse 1 6343 Rotkreuz Tel. 041 798 05 80 |
| <ul style="list-style-type: none"> Pulverweg 9 3400 Burgdorf Tel. 034 420 74 00 | <ul style="list-style-type: none"> Muttenstrasse 13 4500 Solothurn Tel. 032 625 61 11 |
| <ul style="list-style-type: none"> Kalchbühlstrasse 40 7000 Chur Tel. 081 252 13 80 | <ul style="list-style-type: none"> Bogenstrasse 14 9000 St. Gallen Tel. 071 274 52 52 |
| <ul style="list-style-type: none"> Hauptstrasse 14 A 5502 Hunzenschwil Tel. 062 889 45 00 | |

Westschweiz / Suisse romande / Svizzera romanda: Gétaz-Miauton

- | | |
|--|--|
| <ul style="list-style-type: none"> Rte des Marais 3 1860 Aigle Tel. 024 468 61 00 | <ul style="list-style-type: none"> Rte de Champ-Colin 15 1260 Nyon Tel. 022 994 90 00 |
| <ul style="list-style-type: none"> Rte de Fribourg 1 1630 Bulle Tel. 026 913 66 33 | <ul style="list-style-type: none"> Rte de la Grosse-Pierre 16 1530 Payerne Tel. 026 662 50 00 |
| <ul style="list-style-type: none"> Z.I. Nord Ch. Bas-de-Plan 1 1030 Bussigny Tel. 021 702 04 15 | <ul style="list-style-type: none"> Rue du Manège 10 3960 Sierre Tel. 027 452 35 35 |
| <ul style="list-style-type: none"> Av. de la Praille 45 1227 Carouge Tel. 022 918 15 01 | <ul style="list-style-type: none"> Rue de la Dixence 33 1950 Sion Tel. 027 345 36 90 |
| <ul style="list-style-type: none"> Rte des Peupliers 17 1964 Conthey Tel. 027 345 36 37 | <ul style="list-style-type: none"> Z.I. La Veyre 1806 St-Légier Tel. 021 923 37 00 |
| <ul style="list-style-type: none"> Ch. des Malpieres 1 2088 Cressier Tel. 032 755 96 96 | <ul style="list-style-type: none"> Z.I.A, Rte du Pré du Bruit 4 1844 Villeneuve Tel. 021 967 10 00 |
| <ul style="list-style-type: none"> Littoral Parc Rte de la Tuilière 10 1163 Etoy Tel. 021 821 23 00 | <ul style="list-style-type: none"> Lonzastrasse 2 3930 Visp Tel. 027 948 85 00 |
| <ul style="list-style-type: none"> Rte André Pillier 1 1762 Givisiez Tel. 026 467 81 11 | |

Tessin / Ticino: Regusci Reco

- | | |
|---|--|
| <ul style="list-style-type: none"> Via San Gottardo 18A 6532 Arbedo-Castione Tel. 091 820 24 00 | <ul style="list-style-type: none"> Via Cantonale 34a 6928 Manno Tel. 091 605 24 34 |
|---|--|

Legende | Légende | Legenda

- Bäder | Salles de bains | Bagni
- Haushaltgeräte | Appareils électroménagers
Apparecchi elettrodomestici
- Küchen | Cuisines | Cucine
- Parkett | Parquets | Parquet
- Türen | Portes | Porte - Suisse romande/Ticino
- Platten | Carrelages | Piastrelle
- Aussengestaltung
Aménagements extérieurs
Allestimento esterno
- Saunas | Saunas | Sauna

