

# COMFORT PLUS

Le confort pour tous

2016

2017

---

**IMPRESSUM**

---

**Août 2016**

**Éditeur:**

Gétaz-Miauton SA  
Z.I. La Veyre  
1806 St-Légier  
getaz-miauton.ch

**Feedback:**

Commentaires, suggestions, critiques ?  
Votre avis nous intéresse:  
marketing@crh-sd.ch

printed in  
**switzerland**

**Conditions de vente, de livraison et de paiement**

La vente de nos produits est soumise à nos conditions générales de vente, de livraison et de paiement qui se trouvent sur notre site internet getaz-miauton.ch. Photos non contractuelles. D'éventuelles ventes intermédiaires, modifications de prix et d'assortiment demeurent réservées.

---

# CONFORT ET SÉCURITÉ DANS LA SALLE DE BAINS

---

## Chères lectrices, chers lecteurs,

Les salles de bains modernes sont des lieux de repli, des havres de paix et de bien-être qui sont généralement utilisés pendant de nombreuses années. Il est donc préférable, lors de leur planification, de voir au-delà du présent et d'envisager les futures situations de vie. Vous vous assurez ainsi un confort individuel durable et une sécurité à long terme.

Dans cette brochure, nous vous présentons plusieurs possibilités pour transformer votre salle de bains en une zone de confort sûre, tout en créant une atmosphère agréable. Nos trois salles de bains Comfort marient style et

qualité, sans oublier une fonctionnalité maximale. Découvrez les éléments à prendre en compte lors de l'aménagement et du choix des produits pour votre salle de bains. Pour exaucer tous les souhaits d'aujourd'hui et de demain, elle doit allier confort et sécurité, mais aussi élégance et audace.

Vous trouverez également les produits Comfort dans nos salles d'exposition. Notre personnel spécialisé se fera un plaisir de vous conseiller. L'aperçu de nos salles d'exposition est disponible au dos de cette brochure.



# DÉTENTE ASSURÉE POUR LE BAIN DU FUTUR

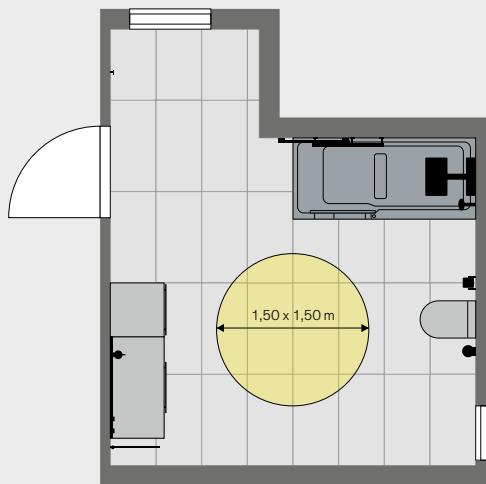
## Une planification prévoyante et pluridimensionnelle de la salle de bains est recommandée pour plusieurs raisons

Une salle de bains qui offre un confort maximal pour aujourd'hui tout en répondant aux exigences de demain vous permet d'être paré à toutes les éventualités. Les accidents peuvent être évités avec une prévention intelligente pour tous les âges. En cas de maladie, de blessure ou simplement de vieillesse, le bon choix de produits garantit la liberté de mouvement et donc une plus grande autonomie. Outre son orientation sur l'avenir, cette planification de la salle de bains permet, maintenant déjà, de se déplacer sans heurts et de faciliter les soins corporels quotidiens. Notre guide vous aide à planifier votre salle de bains.

1.

### Planification de l'espace

Lors de la planification, veillez à bien conserver un espace libre d'au moins 1,50 x 1,50 m à disposition et anticipez les risques de chute. Les portes d'une largeur minimale de 90 cm ne poseront pas non plus de problèmes aux personnes à mobilité réduite. Elles doivent en outre s'ouvrir vers l'extérieur.



Plan de l'espace «Comfort Vita I»

2.

### La baignoire

Une baignoire de hauteur réduite est plus facile d'accès. Le bord large vous permet de vous asseoir, tandis que les poignées horizontales vous aident à entrer et à sortir et vous apportent le soutien nécessaire. Il est important que la robinetterie soit bien placée et facilement accessible.

«Prévoyez suffisamment d'options pour s'asseoir»

3.

### La douche

Les douches à l'italienne allient facilité d'accès et élégance suprême. Dans l'idéal, les dimensions sont de 1 x 1,20 m au minimum et la surface est antidérapante. Un siège de douche supplémentaire est non seulement sûr, mais aussi très pratique pour se détendre ou effectuer ses soins des pieds.

4.

**Le paroi de douche**

De généreuses portes battantes ou coulissantes en verre de sécurité assurent un design intemporel et une utilisation facile. Un revêtement en verre supplémentaire rend les parois faciles à entretenir. Les portes coulissantes sont extrêmement aisées à nettoyer, mais aussi à fermer grâce au système Soft-Close. Les portes battantes sans cadre avec des charnières affleurées semblent encore plus aérées et nécessitent moins d'entretien.

5.

**Le lavabo**

Dans l'idéal, le lavabo a une largeur d'au moins un mètre, une vasque généreuse et une surface de dépose latérale. Des meubles muraux avec des poignées pratiques facilitent l'ouverture des tiroirs, tandis qu'un espace supplémentaire pour s'asseoir est toujours le bienvenu.

6.

**Le miroir /  
L'armoire de toilette**

Une armoire de toilette avec éclairage LED facilite les soins corporels quotidiens. Faites donc attention aux caractéristiques fonctionnelles, par exemple la possibilité d'atténuer l'éclairage, un miroir grossissant ou des prises qui sont bien accessibles dans la partie inférieure.

7.

**Le WC mural**

Pour les WC, ne faites aucun compromis sur le confort et l'hygiène. Des WC douche se distinguent non seulement par leur esthétique attrayante, mais aussi par leurs fonctions de confort intelligentes, tel le jet d'eau nettoyant. Des WC sans rebord préviennent les dépôts et empêchent ainsi les mauvaises odeurs. Une hauteur de montage confortable de 45 à 48 cm permet de s'asseoir et de se lever facilement.

8.

**La robinetterie**

La facilité d'utilisation et l'ergonomie tiennent le premier rôle dans le choix de la robinetterie. La robinetterie à thermostat minimise les variations de température et la protection contre les brûlures procure une sécurité qui empêche la sélection involontaire d'une température trop élevée.

9.

**Les accessoires**

Nous vous recommandons de prendre une série d'accessoires avec des barres d'appui pour une plus grande qualité et une sécurité accrue. Les options mobiles ou fixes pour s'asseoir dans la douche ou devant le lavabo apportent un confort supplémentaire. Dans la douche, les glissières peuvent aussi être utilisées pour se tenir. Quant au radiateur, il crée une esthétique intéressante et assure un bien-être absolu.

10.

**Le carrelage**

Dans les zones humides, les revêtements de sol doivent répondre à certaines exigences pour la sécurité antidérapante. Dans la salle de bains, seul du carrelage avec une sécurité antidérapante R10B est recommandé. En outre, les contrastes entre les carrelages pour murs et sols facilitent l'orientation. Nous vous déconseillons d'utiliser du carrelage à la surface brillante.



---

# COMFORT VITA I

---






---

**Baignoire**

Step-in / Duscholux

**Paroi de douche**

Step-in / Duscholux

---

**Meuble**

Vanity Bocco / Loosli

**Lavabo à encastrer**

Starck 3 / Duravit

**Miroir**

Miroir lumineux 503 009 / Eura

---

**WC mural**

Pro UP rimless / Laufen

**Plaque de fermeture**

Sigma20 / Geberit

---

**Robinetterie**

Système de douche Raindance  
Select - Baignoire / Hansgrohe  
Mélangeur de lavabo  
Talis Select E / Hansgrohe

**Accessoires**

Plan et Plan Care / Keuco

**Carrelage**

Ligne exclusive / Gétaz-Miauton

---



1.

**Miroir****Miroir lumineux 503 009 / Eura**

L'éclairage aux couleurs changeantes intégré dans le miroir permet de créer une ambiance personnelle dans la salle de bains, des tons chauds aux tons froids.

**Meuble****Vanity Bocco / Loosli**

Les tiroirs généreux, dotés de solutions intelligentes et diverses pour le rangement, assurent l'ordre nécessaire au niveau du lavabo. Le tabouret du meuble de bains permet à la fois de ranger des objets et de se détendre.



2.

**Robinetterie****Talis Select E / Hansgrohe**

Impossible de faire plus convivial. L'eau s'ouvre ou se ferme par simple pression du bouton Select, ce qui permet d'utiliser le dos de la main ou l'avant-bras lorsque les mains sont pleines de savon.





### 3.

#### WC mural

##### Pro UP rimless / Laufen

Les WC novateurs sans rebord n'offrent aucune surface à la saleté et aux dépôts. Ils répondent ainsi aux exigences d'hygiène les plus élevées, tout en étant extrêmement faciles à nettoyer puisque le siège de WC avec abaissement automatique est amovible.

### 4.

#### Baignoire

##### Step-in / Duscholux

Step-in est une combinaison parfaite de baignoire et de douche. Grâce à la porte amovible, l'accès est bas et donc plus facile. Un mécanisme de sécurité permet d'empêcher le remplissage de la baignoire si la porte n'est pas bien fermée.

#### Accessoires

##### Plan et Plan Care / Keuco

Les barres d'appui doivent pouvoir supporter des charges importantes sans sacrifier l'esthétique pour autant. Lorsqu'elles sont coudées, elles sont faciles à saisir dans toutes les situations et procurent un sentiment de sécurité.



---

# COMFORT VITA II

---






---

**Baignoire**

Asymmetric Duo / Kaldewei

---

**Douche**

Rigole d'écoulement  
CeraWall S / Schaco

**Paroi de douche**

S606 / Koralle

---

**Meuble**

Glano Classic / Framo

**Lavabo à encastrer**

Living City / Laufen

**Armoire de toilette**

Leader LED / Keller

---

**WC mural**

WC douche AquaClean Mera / Geberit

**Plaque de fermeture**

Sigma70 / Geberit

---

**Robinetterie**

Commande de la baignoire  
Comfort Select Type A / Kaldewei  
Système de douche Raindance  
Select E 700 / Hansgrohe  
Mélangeur de lavabo  
Talis Select S / Hansgrohe

**Accessoires**

Plan et Plan Care / Keuco  
Radiateur Ice Bagno short / Caleido

**Carrelage**

Ligne exclusive / Gétaz-Miauton

---

1.

**Douche****CeraWall / Schaco**

La rigole d'écoulement en acier est sobre et s'insère élégamment et précisément dans l'ensemble. Elle évacue l'eau avec fiabilité et se nettoie facilement.

**Paroi de douche****S606 / Koralle**

La paroi de douche S606 est réalisée dans une qualité de verre 8 mm stable. La porte coulissante bénéficie d'un mécanisme de fermeture en douceur (fonction Soft-Close), de plus, la possibilité de pivoter le bas facilite le nettoyage.

**Robinetterie****ShowerTablet Select 700 / Hansgrohe**

La ShowerTablet Select 700 se distingue par son étagère en verre spacieuse et sa commande de douche intelligente. Le thermostat garantit une température constante, tandis que la protection intégrée contre les brûlures empêche de se blesser durant la douche. Une simple pression sur un bouton permet en outre de régler facilement le jet d'eau.

**Accessoires****Ice Bagno short / Caleido**

Le radiateur Ice Bagno apporte une touche design à n'importe quelle salle de bains. Disponible en différents coloris modernes, il garantit un linge de bain agréablement chaud et un bien-être complet.

2.

**WC mural****AquaClean Mera / Geberit**

Les deux buses de ces WC douche, l'une avec un jet dynamique et l'autre avec un jet doux, assurent une expérience stimulante. Le siège des WC s'ouvre et se réchauffe automatiquement lorsqu'on les approche, avec une lumière d'orientation pour indiquer le chemin la nuit. L'intérieur asymétrique de la cuvette sans rebord en céramique permet une évacuation intégrale et silencieuse.





### 3.

#### Armoire de toilette

##### Leader LED / Keller

L'éclairage LED assure une luminosité optimale dans toute la salle de bains, en particulier devant le miroir. L'intensité lumineuse s'adapte facilement à vos besoins grâce au variateur DALI placé au niveau de l'interrupteur. Optionnel, l'éclairage indirect sur le côté de l'armoire achève de projeter la lumière appropriée sur le lavabo.

#### Meuble

##### Glano Classic / Framo

Grâce à sa garde au sol généreuse, le meuble Glano Classic est pratique et facilement accessible. La vaste surface de dépose du meuble assurera le déroulement sans encombre du quotidien dans la salle de bains.

### 4.

#### Baignoire

##### Asymmetric / Kaldewei

Le large rebord de la baignoire sur un côté permet de s'asseoir et de poser des objets, mais peut aussi être utilisé pour le placement individuel de la robinetterie. La robinetterie Comfort Select, sophistiquée, se contrôle par simple contact et s'intègre presque intégralement dans le rebord. La température se règle avec précision et peut être consultée à tout moment. De petits accessoires comme l'appui-tête font du bain un plaisir reposant.



---

# COMFORT VITA III

---






---

**Douche**

Receveur de douche Viva / Schmidlin

**Paroi de douche**

Collection 3 Plus / Duscholux

---

**Meuble**

Vanity Bocco / Loosli

**Lavabo à encastrer**

Corian FW-60 / Loosli

**Armoire de toilette**

Aliona / Schneider

---

**WC mural**

WC douche AquaClean Sela / Geberit

**Plaque de fermeture**

Omega60 / Geberit

---

**Robinetterie**

Mélangeur de douche thermostatique encastré Showerselect / Hansgrohe

Tête de douche Raindance

Rainmaker Select S / Hansgrohe

Douchette Raindance

Select S / Hansgrohe

Mélangeur de lavabo

Talis Select S / Hansgrohe

**Accessoires**

Plan et Plan Care / Keuco

Radiateur Pavone / Caleido

**Carrelage**

Ligne exclusive / Gétaz-Miauton

---



# 1.

## Douche

### Viva / Schmidlin

Cette douche généreuse à la surface émaillée sans joint s'insère de plain-pied dans tout sol carrelé. La protection antidérapante sur toute la surface est particulièrement agréable pour les pieds.

## Paroi de douche

### Collection 3 Plus / Duscholux

La paroi de douche de la Collection 3 Plus a choisi d'intégrer les profilés étanches dans le verre et les charnières affleurées vers l'intérieur. Elle est ainsi nettement plus facile à nettoyer, mais elle semble aussi plus transparente, ce qui renforce la sensation d'espace. Grâce au revêtement CareTec, elle est hautement hygiénique et facile d'entretien.

## Robinetterie

### Select / Hansgrohe

Le thermostat encastré avec raccord de tuyau intégré et support de pommeau est compact et prend peu de place. La commande par pression du bouton est simple et intuitive. Les pommes de douche Rainmaker créent une sensation agréable de grosse pluie, réglable selon les envies grâce aux différents types de jets pour un plaisir complet des sens.

## Accessoires

### Plan et Plan Care / Keuco

La glissière de douche, outre sa fonctionnalité, offre un soutien fiable pour entrer et sortir.

### Pavone / Caleido

Très pratique: les linges peuvent être suspendus facilement sur les tuyaux de chauffage ouverts sur le côté.





## 2.

### WC mural

#### AquaClean Sela / Geberit

Les WC douche ressemblent à des WC classiques et s'intègrent à tous les styles grâce à leur design moderne et sobre. Leur technologie intelligente permet de rincer en douceur, grâce au jet d'eau avec cinq puissances réglables.



## 3.

### Armoire de toilette

#### Aliona / Schneider

L'éclairage LED latéral permet une diffusion uniforme de la lumière du miroir, idéale pour les soins du visage. L'équipement intérieur est un atout supplémentaire avec ses étagères en verre réglables sans paliers, son compartiment pour cosmétiques, son miroir grossissant et ses prises électriques en dessous.

### Meuble

#### Vanity Bocco / Loosli

Ce meuble en corian possède un tiroir intégré directement dans le plan, laissant un vaste espace pour les jambes. Etant donné que le plan, la vasque et l'écoulement sont d'une seule pièce, le meuble est très facile à nettoyer.

### Accessoires

#### Plan et Plan Care / Keuco

Un tabouret universel a de nombreuses fonctions de confort pratiques. Il peut par exemple être utilisé pour se maquiller devant le lavabo ou être placé dans la douche pour s'asseoir.

---

# CHECK-LIST

---

Lors de la planification d'une salle de bains, il est important de penser à l'avenir. Afin de pouvoir prendre en considération tous les aspects de confort et de sécurité en plus de l'esthétique et du design, nous avons élaboré pour vous une check-list pratique.

---

## Planification de l'espace

- Surface de mouvement d'au moins 1,50 x 1,50 m
- Eviter les risques de chute
- Portes avec une largeur minimale de 90 cm et une ouverture vers l'extérieur

---

## Baignoire

- Hauteur d'accès réduite
- Large rebord pour s'asseoir
- Barre d'appui horizontale
- Robinetterie accessible et facile d'utilisation

---

## Douche

- Réalisation sans seuil, à l'italienne
- Glissière de douche pour se tenir
- Possibilité de s'asseoir
- Surface de douche d'au moins 1 x 1,20 m
- Sécurité antidérapante

---

## Paroi

- Verre de sécurité avec Cleaneffect
- Portes coulissantes avec fonction Soft-Close
- Portes battantes sans cadre
- Poignées pratiques

---

## Lavabo

- Lavabo > 1m avec surface de dépose
- Meuble suspendu au mur
- Vastes tiroirs avec compartiments
- Poignées pratiques
- Possibilité de s'asseoir

---

## Miroir / Armoire de toilette

- Lumière LED avec éclairage indirect
- Variable en option
- Miroir grossissant
- Prise électrique installée en dessous

---

## WC mural

- WC douche
- Cuvette sans rebord
- Hauteur de montage de 45 à 48 cm
- Siège de WC avec abaissement automatique
- Montage de barres d'appui

---

## Robinetterie

- Convivialité
- Ergonomie
- Thermostat avec protection contre les brûlures

---

## Accessoires

- Série avec des barres d'appui
- Possibilités de s'asseoir
- Radiateur

---

## Carrelage

- Contraste entre le carrelage de sol et de mur
- Pas de surfaces brillantes
- Sécurité antidérapante R10B

# ÉVASION

Votre nouvelle salle de bains  
en toute tranquillité –  
grâce à nos solutions  
complètes et flexibles.

 **ProCasa**  
SALLE DE BAINS COMPLÈTE



à planifier en 3D  
[better-living.ch](https://better-living.ch)

 **GETAZ** **MIAUTON**

[getaz-miauton.ch/procasa](https://getaz-miauton.ch/procasa)

# Unsere Ausstellungen | Nos expositions | Le nostre esposizioni

- Wir freuen uns, Sie in unseren Ausstellungen begrüßen und beraten zu dürfen.
- Nous nous réjouissons de vous accueillir et de vous conseiller dans l'une de nos expositions.
- Siamo lieti di accogliervi e consigliarvi in una delle nostre esposizioni.

## Deutschschweiz : Baubedarf - Richner - Miauton

Industrie Neubuchs  
**5001 Aarau**  
 Tel. 062 834 37 37

Gellertstrasse 212  
**4052 Basel**  
 Tel. 061 560 74 74

Morgenstrasse 136  
**3018 Bern**  
 Tel. 031 336 60 60

Pulverweg 9  
**3400 Burgdorf**  
 Tel. 034 420 74 00

Kalchbühlstrasse 40  
**7000 Chur**  
 Tel. 081 258 44 44

Möösliematten 8  
**6218 Ettiswil**  
 Tel. 041 984 01 90

Hauptstrasse 14 A  
 Postfach 117  
**5502 Hunzenschwil**  
 Tel. 062 889 45 00

Industriestrasse 11  
 Postfach  
**3210 Kerzers**  
 Tel. 031 336 60 60

Arsenalstrasse 21  
**6010 Kriens**  
 Tel. 041 317 03 03

Eichwiesstrasse 2  
**8640 Rapperswil-Jona**  
 Tel. 055 221 11 11

Erlenstrasse 1  
**6343 Rotkreuz**  
 Tel. 041 798 05 80

Rheinweg 1  
**8200 Schaffhausen**  
 Tel. 052 624 78 95

Muttenstrasse 13  
**4500 Solothurn**  
 Tel. 032 625 61 11

Bogenstrasse 14  
**9001 St. Gallen**  
 Tel. 071 274 52 52

Industriestrasse 18  
**8604 Volketswil**  
 Tel. 043 399 43 43

Technoramastrasse 15  
**8404 Winterthur**  
 Tel. 052 244 01 44

Würzgrabenstrasse 6  
**8048 Zürich**  
 Tel. 044 438 25 25

## Suisse Romande : Rapin - Glasson - Gétaz - Miauton

Z.I. Les Orlons  
**1860 Aigle**  
 Tél. 024 468 61 00

Rte de Fribourg 1  
**1630 Bulle**  
 Tél. 026 913 66 33

Z.I. Nord  
 Ch. Bas-de-Plan 1  
**1030 Bussigny**  
 Tél. 021 702 04 15

Av. de la Praille 45  
**1227 Carouge**  
 Tél. 022 918 15 00

Le Pré, Les Moulins  
**1660 Château-d'Oex**  
 Tél. 026 924 24 24

Rte des Peupliers 17  
**1964 Conthey**  
 Tél. 027 345 36 37

Ch. des Malpierrez 1  
**2088 Cressier**  
 Tél. 032 755 96 96

Littoral Parc  
 Rte de la Tuilière 10  
**1163 Etoy**  
 Tél. 021 821 23 00

Rte André Piller 1  
**1762 Givisiez**  
 Tél. 026 467 81 11

Rte de Champ-Colin 15  
**1260 Nyon**  
 Tél. 022 994 90 00

Z.I. En Grivaz  
 Rte de Granges 14  
**1607 Palézieux**  
 Tél. 021 907 92 43

Rte de la Grosse-Pierre 16  
**1530 Payerne**  
 Tél. 026 662 50 00

Rte de Raboud 2  
**1680 Romont**  
 Tél. 026 651 96 00

Rue du Manège 10  
**3960 Sierre**  
 Tél. 027 452 35 35

Rue de la Dixence 33  
**1950 Sion**  
 Tél. 027 345 36 90

Z.I. la Veyre  
**1806 St-Légier**  
 Tél. 021 923 37 00

Z.I. A, Rte du Pré du Bruit 4  
**1844 Villeneuve**  
 Tél. 021 967 10 00

Lonzastrasse 2  
**3930 Visp**  
 Tel. 027 948 85 00

Rue des Uttns 29  
**1400 Yverdon-les-Bains**  
 Tél. 024 424 86 00

## Ticino : Regusci Reco

Via San Gottardo 18A  
**6532 Arbedo-Castione**  
 Tel. 091 820 24 00

Via Saleggi 38  
**6600 Locarno**  
 Tel. 091 751 15 26

Via Cantonale 34a  
**6928 Manno**  
 Tel. 091 605 24 34

## Legende | Légende | Legenda

- Ausseingestaltung  
Aménagements extérieurs  
Sistemazione esterna
- Bäder | Salles de bains | Bagni
- Haushaltgeräte | Appareils électroménagers  
Apparecchi elettrodomestici
- Küchen | Cuisines | Cucine
- Parkett | Parquets | Parquet
- Türen | Portes | Porte - Suisse romande & Ticino
- Platten | Carrelages | Piastrelle

Besuchen Sie uns auf unseren Internetseiten für weitere Auskünfte.

Visitez nos sites internet pour de plus amples informations.

Visitate il nostro sito internet per maggiori informazioni.

